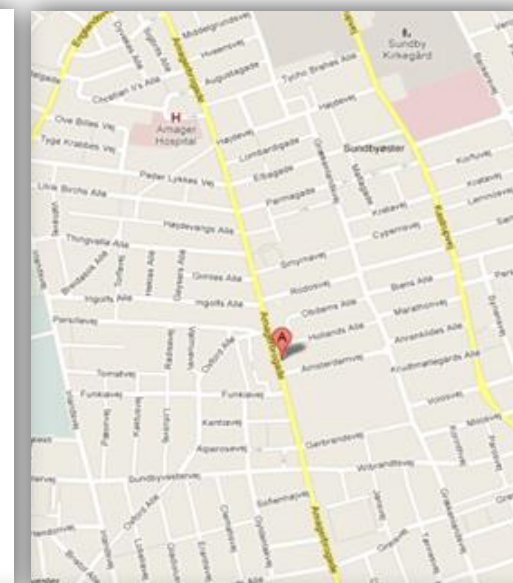
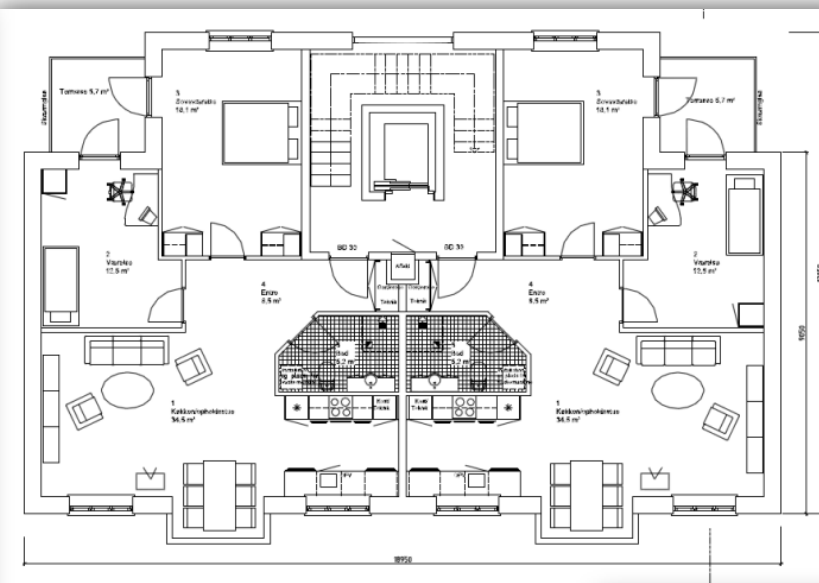


Amagerbrogade 217

2300 København S



Opført år: 2012
Off. Ejendomsvurd. 2011: Nybyggeri
Grundareal: 525
Matrikelnr.: 39a, Sundbyøster, København

Udlejningsejendom:	Enheder:	m²:
Beboelseslejligheder	6	643
Erhvervslejemål	2	220
Total	8	863

Ejendommen er et hulopfyldningsprojekt med 6 lejligheder og 1 butik. Til alle lejlighederne er der tilhørende østvendte altaner på 5,7 m², ud mod gården og solen. ca. 100 m².

4 af lejlighederne er på 109,4 m² og 2 af lejligheder er på 103 m². Erhvervsarealet er på ca. 220 m², fordelt på en sandwich bar og en frisør.

Ejendommen er opført med teglelementer fra SHT i Herning. Ejendommen er ejerlejlighedsopdelt, men udlejes.