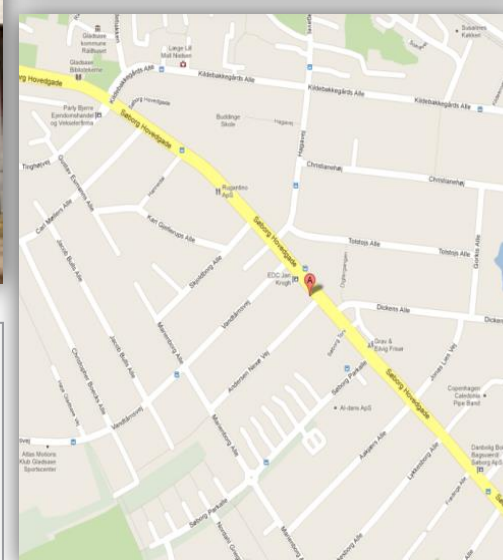
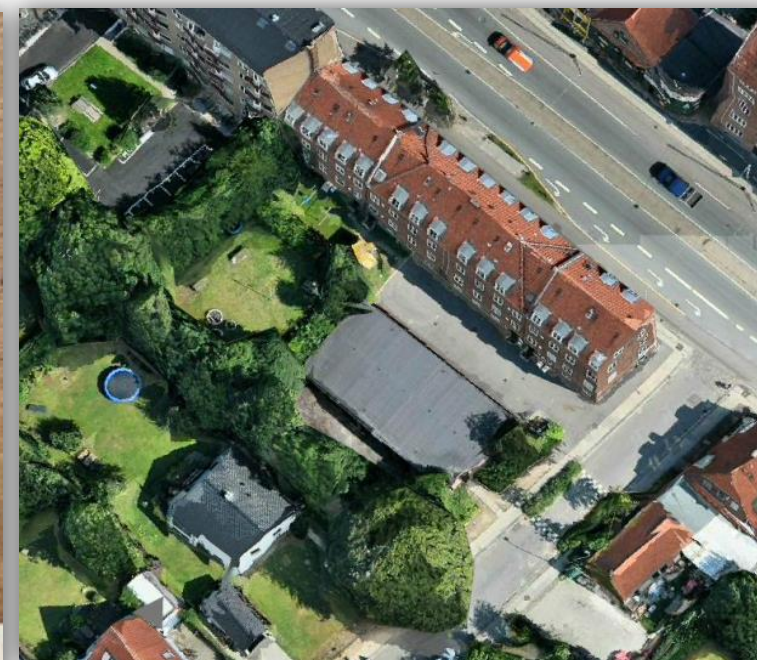


Søborg Hovedgade 129-135

2860 Søborg



Opført år: 1928
Off. Ejendomsvurd. 2012: Kr. 15,7 mio.
Grundareal m²: 1.748
Matrikelnr.: 25cd, Buddinge

Udlejningsejendom:	Enheder:	m²:
Beboelseslejligheder	21	1.177
Erhvervslejemål	5	295
Total	26	1.472

Blandet ejendom ved Søborg Torv og kun 700 meter fra S-station. 21 boliger, 5 erhvervslejemål og 13 garager. Blandt erhvervslejerne er køreskole, elektriker og brugskunstbutik. Eventuelt fremtidig mulighed for nedlæggelse af garager og opførelse af flere boliger.